

議事 1

治験のための病床の整備計画（厚生労働大臣
が定める特例病床）について

特例病床制度の概要

1 趣 旨

病院及び診療所の病床については、地域保健医療計画において、二次保健医療圏ごとにベッド数の上限である基準病床数が設定されている。既存の病床数がこの基準病床数を上回っている、いわゆる病床過剰医療圏においては、原則として病床の増床ができないが、病床過剰医療圏であっても特例的に整備できる病床（以下「特例病床」という。）が定められている。

2 特例病床の種類

特例病床として、医療法施行規則第30条の32の2に13類型が規定されている。

特例病床の内容	
1	がんその他の悪性新生物又は循環器疾患
2	小児疾患
3	周産期疾患
4	リハビリテーション（発達障害児の早期リハビリテーションその他の特殊なりハビリテーションに係るものに限る。）
5	救急医療
6	アルコールその他の薬物による中毒性精神疾患、老人性精神疾患、小児精神疾患、合併症を伴う精神疾患
7	神経難病
8	緩和ケア
9	共同利用
10	後天性免疫不全症候群
11	新興感染症、再興感染症
12	
13	診療所の病床を転換して設置した療養病床

※特例病床の取扱いにあたっては、地域医療構想調整会議へ報告後、医療審議会へ諮問し、審議会の意見を付して、厚生労働省への協議を行う。（厚生労働省医政局長通知）

3 これまでの特例病床の事例

	病院名	病床数	類型	開設許可日
1	川口市立医療センター	539 (35)	救急医療	平成3年2月1日
2	深谷赤十字病院	506 (50)	救急医療	平成3年12月26日
3	県立循環器・呼吸器病センター	319 (40)	循環器疾患	平成5年11月2日
4	県総合リハビリテーションセンター	120 (120)	リハビリテーション	平成6年2月16日
5	医療法人愛和病院	50 (7)	周産期疾患	平成21年6月17日
6	県立がんセンター	503 (58)	がん、緩和ケア	平成23年6月17日
7	さいたま市立病院	567 (30)	精神	平成29年5月11日
8	さいたま赤十字病院	632 (6)	精神	平成29年度末予定

(注) 病床数の()内は特例病床数で内数である。

治験のための病床の整備計画（厚生労働大臣が定める特例病床）について

1 厚生労働大臣への協議をするに当たり、医療審議会に意見を求める整備計画

	医療機関名	増床の承認を受けようとする病床数	病床の種別	医療圏
1	医療法人社団勲和会 愛和クリニック	19床	治験のための病床	東部保健医療圏

2 東部保健医療圏の病床数の状況

平成 28 年 3 月 31 日現在

基準病床数	既存病床数	過 剩
7,721床	7,721床	0床

3 愛和クリニックの病床整備計画の概要

(1) 医療機関の概要

所在地	越谷市川柳町1-590-1（東部保健医療圏）
開設者	医療法人社団勲和会 理事長 大國 壽
管理者	長岡 寛正
開設年月日	平成8年12月1日
診療科目	内科、外科、胃腸科、整形外科、循環器内科
既存病床数	一般病床 0床

(2) 病床整備計画の概要

病床計画数	一般病床 19床
医療機関の概要	敷地面積 : 1,178.4㎡
	延べ床面積 : 1,077.22㎡
	階数 : 地上 3階
	構造 : 軽量鉄骨造

<p>特例病床の取扱いを必要とする理由</p>	<p>東部保健医療圏に開設する愛和クリニックが、治験専用の病床として、一般病床19床を設置するものである。</p> <p>本県の東部保健医療圏では、既に一般病床では既存病床が基準病床を上回っていることから原則病床設置は認められないが、本件については、医療法施行規則第30条の32の2第1項第13号「医薬品医療機器等法第2条第17項に規定する治験を行う病院又は診療所の当該機能に係る病床」に該当するため、当該病床設置についての特例の取扱いとすることとなる。</p>
<p>特例病床の必要性について</p>	<p>当該診療所が予定している治験は、ジェネリック医薬品開発のための生物学的同等性試験である。ジェネリック医薬品の利用が促進される中で、生物学的同等性試験を実施する予定の病床はジェネリック医薬品の利用促進を図る上でも必要である。また、当該診療所の行う治験は保険診療は行わないため、病床設置を認めても、他の医療機関や患者への影響は少ない。</p>
<p>病床数の根拠</p>	<p>ジェネリック医薬品の治験の生物学的同等性試験は、通常、被験者数は6名～20名で行われる。1回の検査には、必ず、2、3名の待機者が必要であり、当該施設は診療所のため、19床を見込んでいる。</p>
<p>医療従事者の確保計画</p>	<p>医療従事者については、医師、看護師、薬剤師、臨床検査技師などの必要数は確保しており、治験審査委員会についても設置済であることなど、承認後速やかに治験を実施することができる体制は確保している。</p>

4 東部地域保健医療・地域医療構想協議会の結果について

(1) 協議会開催及び主な意見等

- ① 日 時 平成29年10月19日(木)
- ② 場 所 春日部地方庁舎3階大会議室
- ③ 主な意見

- 医療法人社団勲和会の当該整備計画にある病床は、必要な施設である。
 なお、治験の実施により倫理上の問題を生じさせないため、また、治験の精度を向上させるため、当該診療所に第三者を加えた委員会を設置し、適切な評価や助言を受けられる体制を整備する必要がある。
- 地域の他の医療機関との連絡を一層密にするよう努めること。



診療のご案内



内科

内科

風邪の症状から生活習慣病まで、身体の不調を幅広く診察します。



外科

一般外科

切り傷や擦り傷、皮膚の縫合など、医師の手技を使って治療する診療科です。下肢静脈瘤の治療も行っています（血管外科）。



整形外科

整形外科

けがや捻挫、腰痛や膝の痛みなどをご相談ください。交通事故やスポーツ障害などのリハビリとして電気療法も扱っております。



泌尿器科

泌尿器科/性病科

腎臓・膀胱・尿などの不調に対して検査、治療を行っております。



健康診断

健康診断/人間ドック

各種健康診断を行っております。また、日帰り人間ドックを行っております。



予防接種

予防接種

各種予防接種を行っております。



理学療法

理学療法/リハビリ

病気や怪我、高齢などによる運動能力の低下などに対して理

学療法・リハビリを行っております。また、骨折などの治癒を促進する低周波療法なども行っております。



内視鏡検査

内視鏡検査

胃腸科・消化器内科に関連して、いわゆる胃カメラ検査を行っております。



NO SMOKING

禁煙外来

喫煙は様々なかたちで健康に害をおよぼします。今では保険診療が認められています。

診療時間

	月	火	水	木	金	土	日
午前	○	○	○	○	○	○	/
午後	○	○	○	/	○	○	/

午前・・・9:00~12:00

午後・・・14:00~18:00

休診・・・木曜午後・日曜・祝日

所在地・連絡先


〒343-0827

埼玉県越谷市川柳町1-590-1

TEL 048-989-2000

最寄り駅・・・ JR武蔵野線・越谷レイクタウン駅（徒歩10分）

駐車場あり

 アクセス



医療理念・基本方針 ～ Medical philosophy ～

患者様には「愛」と「和」をもって接することをモットーとして、地域医療の高進に尽力しています。

地域に根差したかかりつけ医の役割を果たすために、患者様やそのご家族の皆様から信頼され、何でも相談し、話し合える間柄になれるよう努力し、暖かい環境・雰囲気患者様を迎えられるよう努めております。

健康のこと、身体の不調、心配事、どんな些細なことでも医師及びスタッフに気軽に相談してください。

また当院は、緊急時や紹介時に備えられる大学病院や地域基幹病院との連携病院となっております。

地域医療連携 ～ Regional medical cooperation ～

医療連携契約機関としては、越谷地域の基幹病院である「獨協医科大学越谷病院」「越谷市立病院」があります。

また、その他の病院・診療所とも連携して医療を行っております。

地域医療連携とは、地域の医療機関が自らの施設の能力や規模、特色、地域の医療の状況に応じて医療の機能分担や専門化を進め、各医療機関が相互に円滑な連携を図り、其々の医療機関の有する機能を有効かつ迅速に活用することにより、より一層受診者の皆様が其々の地域で継続性のある適切な医療が受けられることができるようにするものです。

愛和クリニックでは、地域医療連携の考えに基づき、地域の基幹病院との間で医療連携を行い、より高度な治療や検査が必要な方に、より早く適切な治療や検査が受けられる体制を整えております。

クリニック紹介 ～ Clinic Introduction ～



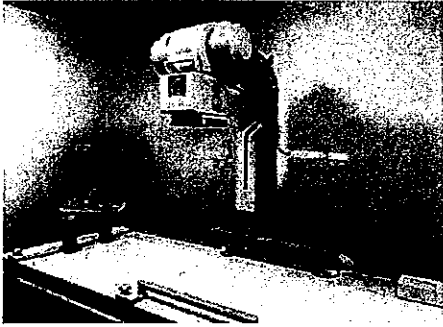
駐車場から入口まではバリアフリーとなっておりますので
車椅子での来院でも患者様に負担にならないよう、工夫されています。
何かありましたら、お気軽に受付・スタッフに声をかけてください。



患者様と同じ目線でお話しができる様、オープンな受付となっております。
患者様やそのご家族と何でも話し合える地域医療を目指しており、
よりアットホームな関係を築くことができる様、皆さまからもお気軽に話しかけてくだ
さい。

検査設備

レントゲン

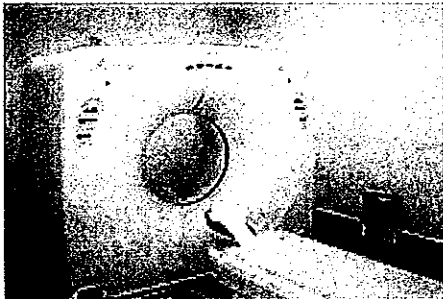


胸部撮影では肺炎、肺結核、肺がん、肺気腫、胸水、気胸をはじめとする呼吸器系疾患の有無、心臓の大きさ、血管や気管支の太さなどがわかります。

腹部撮影では腸管内ガスや食物残滓の状態を知ることができます。また、尿路結石や腹水などの疾患のほか、腰椎や骨盤の変形などもわかることがあります。

骨・関節単純X線撮影を実施することによりさまざまな疾患を診断できます。

CT検査



全身用CTスキャナシステムにより検査時間の短縮や被曝線量の低減ができます。

らせん状にCT撮影を行うため、微小病変を発見する率が高められ、小さながんの検出も可能です。

頭部、胸部、腹部など全身の病変を精密に検査、診断できます。

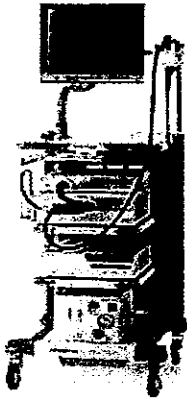
また、内臓脂肪測定も行っております。

心電図



心電図の波形をみることで、不整脈や狭心症などの病気がわかります。心臓の疾患の検査のなかでは比較的簡単に行えるものであることから、病気発見の第一の手がかりとしてよく使われます。また、病状の程度や治療効果の確認、薬の副作用の発見などには欠かせない検査です。不整脈、心肥大、心筋虚血、心房中隔欠損症、心筋梗塞、拡張型心筋症、心臓偏位、心臓弁膜症、狭心症、電解質失調などがわかります。

内視鏡検査（胃・十二指腸・大腸）

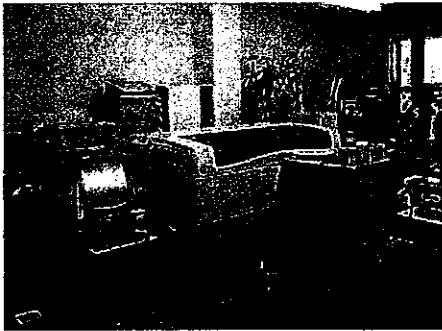


胃ガン・大腸ガンはなかなか症状が現れにくい病気ではありますが、定期的な内視鏡検査により早期発見・早期治療を行えば根治できます。積極的に検査を受ける事をお勧めいたします。

もちろん、胃炎や胃潰瘍・十二指腸潰瘍のように炎症や潰瘍などの病変も発見できます。

胃の内視鏡検査ではピロリ菌の検査もできます。もし見つかった場合はピロリ菌を除菌する治療も当クリニックで出来ます。

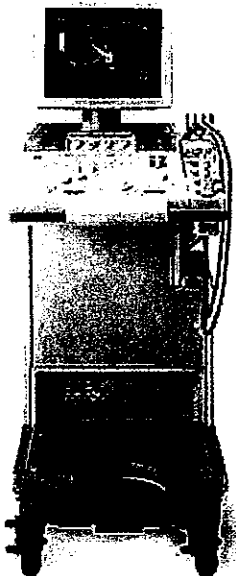
血液検査（血液学的検査・生化学的検査・尿検査）



血液を採取して検査することで、肝臓・腎臓・膵臓・心臓の機能、各種薬剤の血中量、炎症の程度、その他色々なことがわかります。

当クリニックでは院内で検査ができるので、緊急を要する疾患にも対応できます。

超音波検査

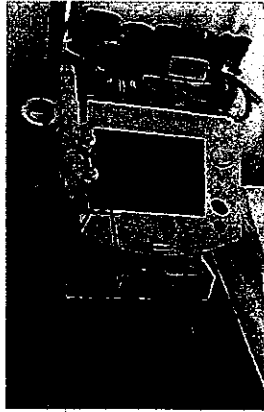


人の耳では聞こえないほどの高い周波数の音波を使って、体の中を調べる検査です。体には害はなく、全く痛くない検査です。

主な検査対象は、心臓、腹部臓器、甲状腺、などの部位の形態や機能を検査します。

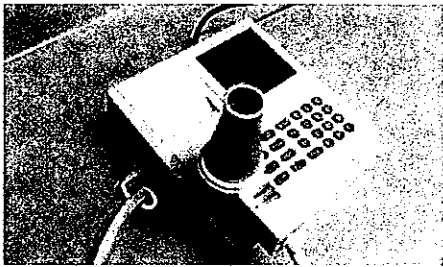
また頸動脈を検査することにより、生活習慣病の診断や動脈閉塞性疾患の発見も容易に可能です。

血圧脈波検査（ABI検査・PWV検査）



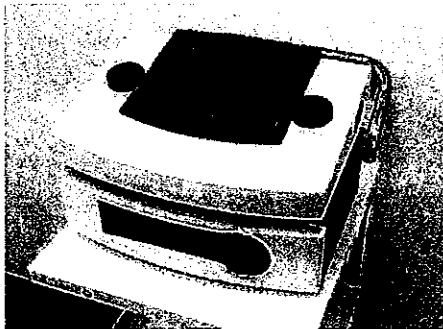
血管年齢、動脈硬化、血管の詰まりを検査できます。手と足の血圧の比較や、脈波の伝わり方を調べることで、動脈硬化の程度を数値として表します。動脈硬化（血管の老化など）の程度や早期血管障害を検出することができます。

肺機能検査



息切れする、呼吸が苦しい、咳が出る、痰がでるなど、肺の病気が考えられるときに行います。肺活量、%肺活量、努力性肺活量、1秒量、1秒率、残気量などを調べます。肺結核、肺線維症、気管支喘息、気管支拡張症、肺気腫など、呼吸器疾患の診断、重症度、治療効果の診断などに有効な検査です。

総合電流刺激装置（理学療法・リハビリ設備）



目的や症状、治療部位などによりモードを変えられる電流刺激装置なので、幅広い治療ができます。

「高電圧療法」「運動神経刺激」「低周波療法」「微弱電流療法」など、患者様の症状に応じてプログラムを組み合わせることで日常生活活動の改善・生活の質（QOL）の向上を目指します。