

10分で学ぶ

虐待のない社会を目指して ～埼玉県虐待通報ダイヤル～



さいたまっち



コバトン

埼玉県 福祉部 福祉政策課



どんなことが虐待にあたるのか？

◆虐待の対象となる方

児童虐待

・・・18歳までの児童

児童虐待



高齢者虐待

・・・主に65歳以上の高齢者

高齢者虐待



障害者虐待

・・・障害がある

障害者虐待



◆虐待の種類

①身体的虐待

- 殴る、蹴るなどの暴力をふるう
- 戸外に締め出すなど



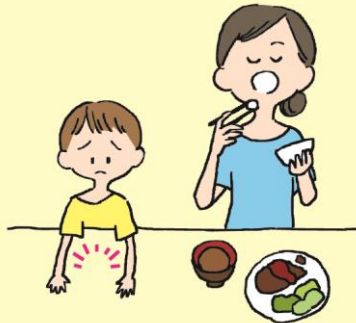
②性的虐待

- 子どもへの性的行為をする、性行為を強要する
- わいせつ映像等を見せる など



③ネグレクト(放置・放棄)

- 食事を与えない、入浴をさせないなど、世話をしない
- 必要な医療、福祉のサービスを受けさせない など



④心理的虐待

- 子ども目の前で家族に対して暴力をふるう
- からかう、侮辱する、無視する など



⑤経済的虐待

- 日常生活に必要な現金を渡さない、使わせない
- 年金や財産などを勝手に使う、処分する など





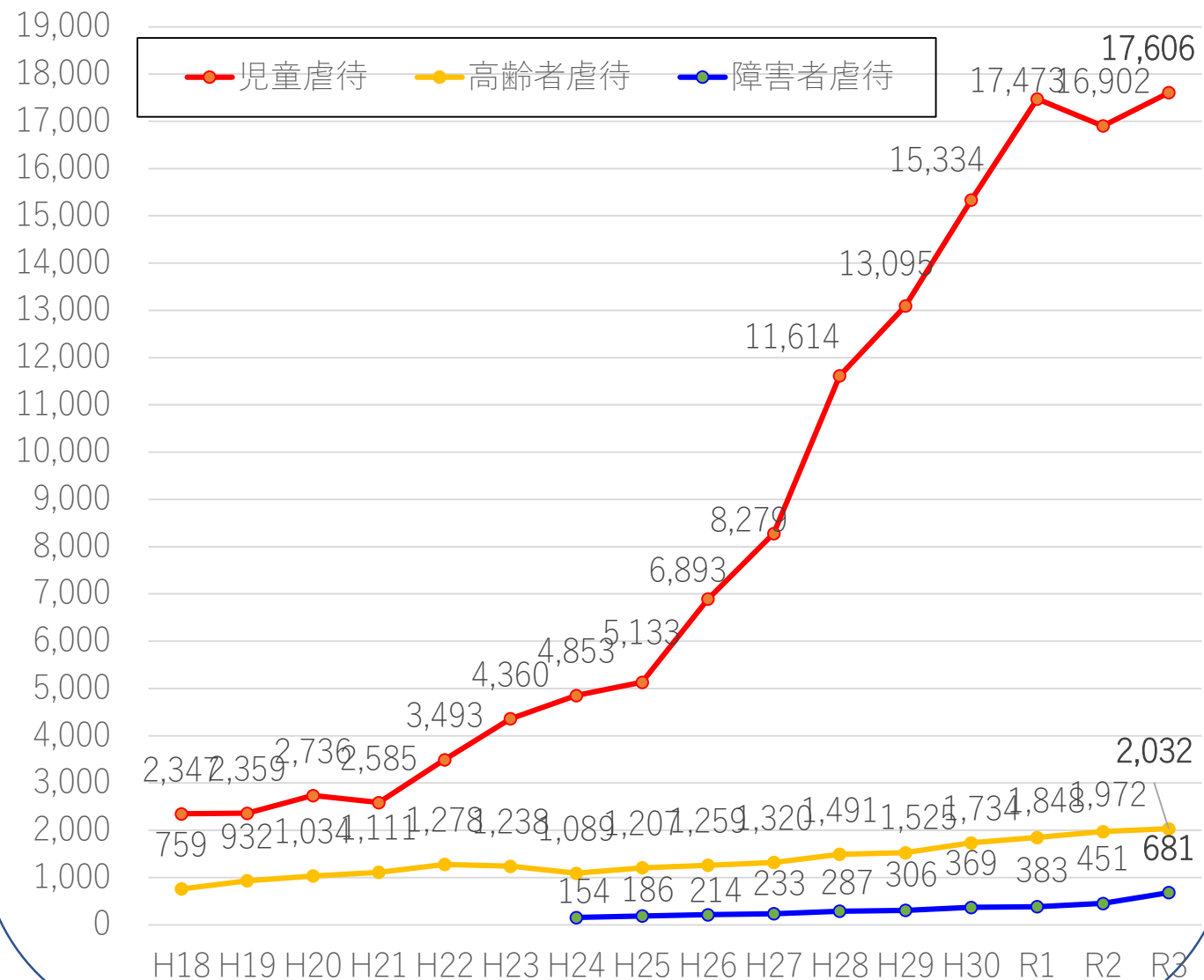
埼玉県の虐待の状況は？

◆ 虐待の状況

虐待の相談対応件数・通報件数増加率

	増加率
児童虐待 (H24-R3)	3.6倍
高齢者虐待 (H24-R3)	1.9倍
障害者虐待 (H24-R3)	4.4倍

県内における虐待相談対応件数





埼玉県の取組は？

◆ 県の取組

- 児童・高齢者・障害者の虐待件数は増加傾向
- 虐待はいかなる理由があっても禁止されるものであるという認識をもつ必要がある



埼玉県虐待禁止条例の制定

(平成30年4月1日施行)



埼玉県虐待禁止条例の特徴は？

◆条例の特徴

① 児童、高齢者、障害者の各虐待を一元的に規定

② 法律の範囲を越えた規定も盛り込まれている。
(都道府県レベルでは全国初)

虐待類型を拡大

「経済的虐待」を児童虐待にも適用(第2条)

虐待行為者の拡大

虐待し得る者として「施設等養護者」を規定(第2条)
(児童福祉施設の従事者、学校の教職員、病院の医師・看護師等)

虐待防止研修の義務化

虐待の防止等に関する研修の実施及び施設従事者等の
研修受講の義務付け (第19条～第21条)

◆条例の特徴

③ 通報を行いやすい環境の警備

児童・高齢者・障害者の各虐待の通報等を**24時間365日**受け付け対応する窓口の整備（第13条）



埼玉県虐待通報ダイヤル #7171の開設

**虐待ない、
絶対ない社会へ**

虐待の早期発見・早期対応へ



どういう時に「虐待通報ダイヤル
#7171」に電話したら良いの？

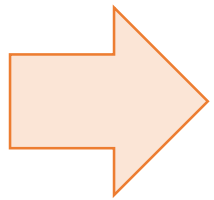
◆どういう時に#7171?

虐待を発見した、虐待かもしれない

虐待を受けている

ご自身が虐待をしてしまった
してしまいそう

虐待かもしれない、
違うかもしれない…



7 1 7 1 へお電話ください



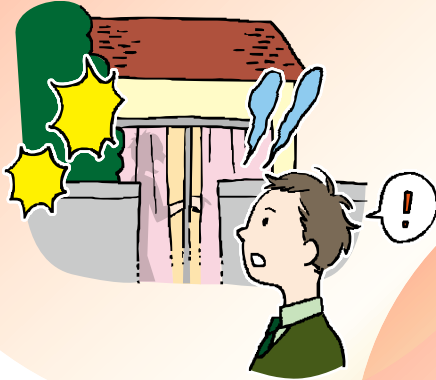
虐待されているかもしれない・・・
どのようなことからわかる？

◆虐待のサインかも

👁 👁 SOSを見逃さない

虐待を受けている人は周囲の人にサインを出している場合があります。

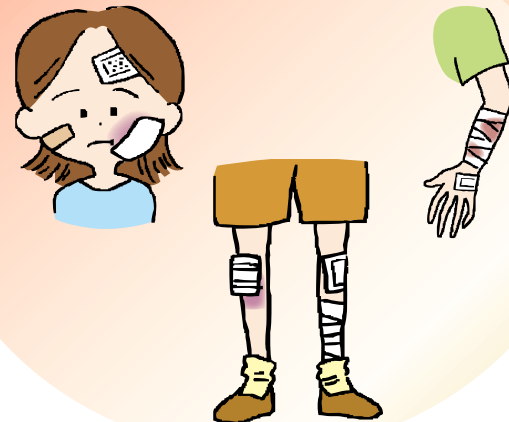
■怒鳴り声や
泣き声が聞こえる



■ゴミであふれて
いる



■頻繁にケガをして
いる



■衣服が汚れて
いる





#7171にはどんな相談が寄せられるのか？

◆相談の例

①保護者から… 子どもの同級生について

②ご近所の方から… 高齢女性について

③障害者の施設で働いている職員から… 利用者さんについて



コバトン



#7171に電話するとどのようなことを聞かれるの？自分の名前を言うの？

虐待通報ダイヤルでお聞きする内容(主なもの)

- ①虐待されている人の情報(氏名、住所)
- ②虐待している人の情報(氏名、虐待されている人との関係)
- ③虐待の内容
- ④通報者の情報(匿名可)



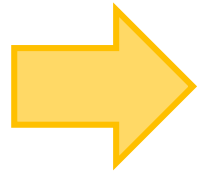
お話をお伺いし、適切な機関におつなぎします。



#7171に電話した内容はどうなるのか？

■虐待通報ダイヤルの運用

#7171



通報・相談

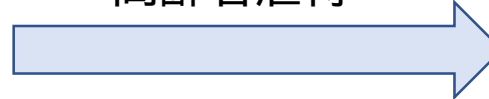


児童虐待



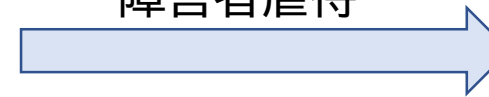
市町村または
児童相談所へ

高齢者虐待



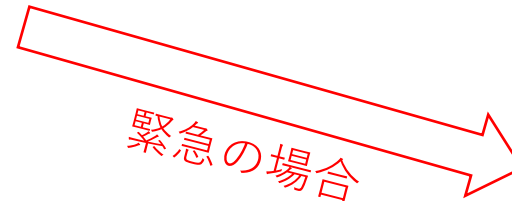
市町村
高齢者虐待担当課へ

障害者虐待



市町村
障害者虐待担当課へ

緊急の場合



110番通報

関係機関が閉庁している夜間や休日にかかってきた通報に対して、緊急性がなければ、翌日関係機関へ報告し、緊急性があれば関係機関の緊急連絡先につなぐこととなります。



電話を掛けるには少しためらいがあるが・・・

「虐待でなかったらどうしよう」

「恨まれたり、責任を問われるのではないか」

勘違いでも罰則などはもちろんありません。
何も動かないよりは良いと思います。

救われる人が1人でも増えると信じて…

虐待ない、
絶対ない社会へ

虐待のサイン
に気付いたら



埼玉県虐待通報ダイヤル

#7171
虐待 絶対
ない ない

ひかり電話又は
#ダイヤルが
つながらない場合



0120-80-7171

虐待通報ダイヤル以外でも受け付けています

- 児童虐待
 - ・児童相談所虐待対応ダイヤル189
 - ・市町村
- 高齢者虐待
 - ・市町村、地域包括支援センター
- 障害者虐待
 - ・市町村、市町村障害者虐待防止センター